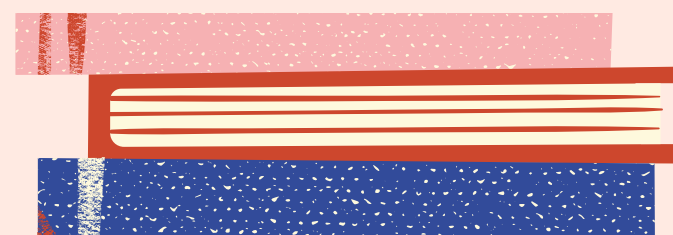


Comunicación y género:

PERCEPCIÓN DE INVESTIGADORAS EN COMUNICACIONES Y
CIENCIAS SOCIALES CON RESPECTO A SU TRABAJO
ACADÉMICO EN TIEMPOS DE PANDEMIA

Dra. Claudia Reyes Betanzo
Dra. Teresa Vernal Vilicic



Contextualización

- Al año 2018, hay 74.074 académicos: un 56,7% son hombres y un 43,3% son mujeres.
- En las universidades del CRUCH, los hombres representan el 63% de los/as académicos/as con jornada completa.
- En Chile las mujeres representan sólo el 35% del total de personas con doctorado.
- Mujeres subrepresentadas en jerarquías superiores y cargos de toma de decisiones (segregación vertical).

MINEDUC, 2018

Sanhueza, Fernández y Montero, 2020

Baeza y Lamadrid, 2019; Cased et al, 2021



Contextualización

Araneda y Sepúlveda, 2021

Cuatro desafíos:

1. Reciente incorporación de la mujer en la educación superior y prácticas complejas de alcanzar.
2. Baja representatividad de las mujeres en las áreas de conocimiento STEM.
3. Hombres orientados a productividad académica; mujeres orientadas a docencia y servicio.
4. Conciliación entre la vida familiar y laboral de las mujeres.





Pregunta de investigación

¿Cuál es la percepción que tienen las investigadoras chilenas en ciencias sociales sobre el impacto que ha tenido la pandemia COVID-19 en su productividad académica y valoración profesional en relación a los años previos de la crisis sanitaria?



Otras preguntas



¿Cuáles son las apreciaciones que tienen las investigadoras chilenas en ciencias sociales, respecto a su productividad académica durante la pandemia COVID-19, a partir de las demandas laborales y domésticas que enfrentan?

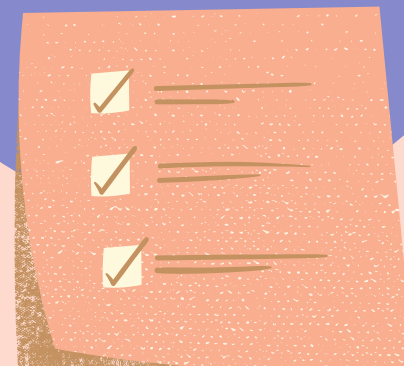
¿Cuál es la percepción que tienen las investigadoras chilenas en ciencias sociales, respecto a la valoración profesional que existe desde sus áreas de trabajo y de sus pares profesionales?

Metodología: enfoque mixto

Evaluación de instrumentos



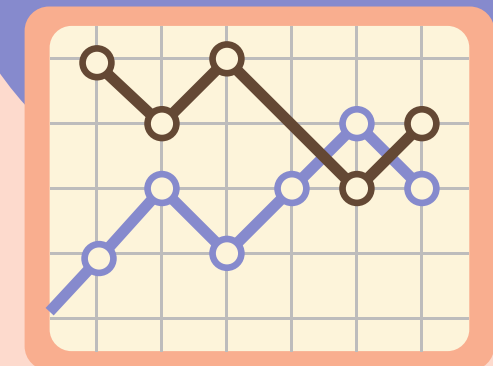
Encuesta



Entrevistas en profundidad



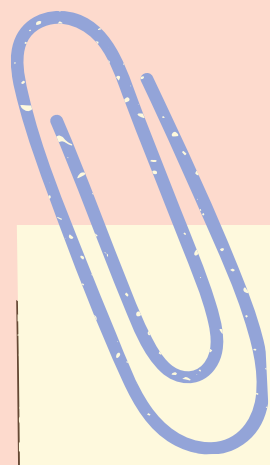
Análisis de los resultados





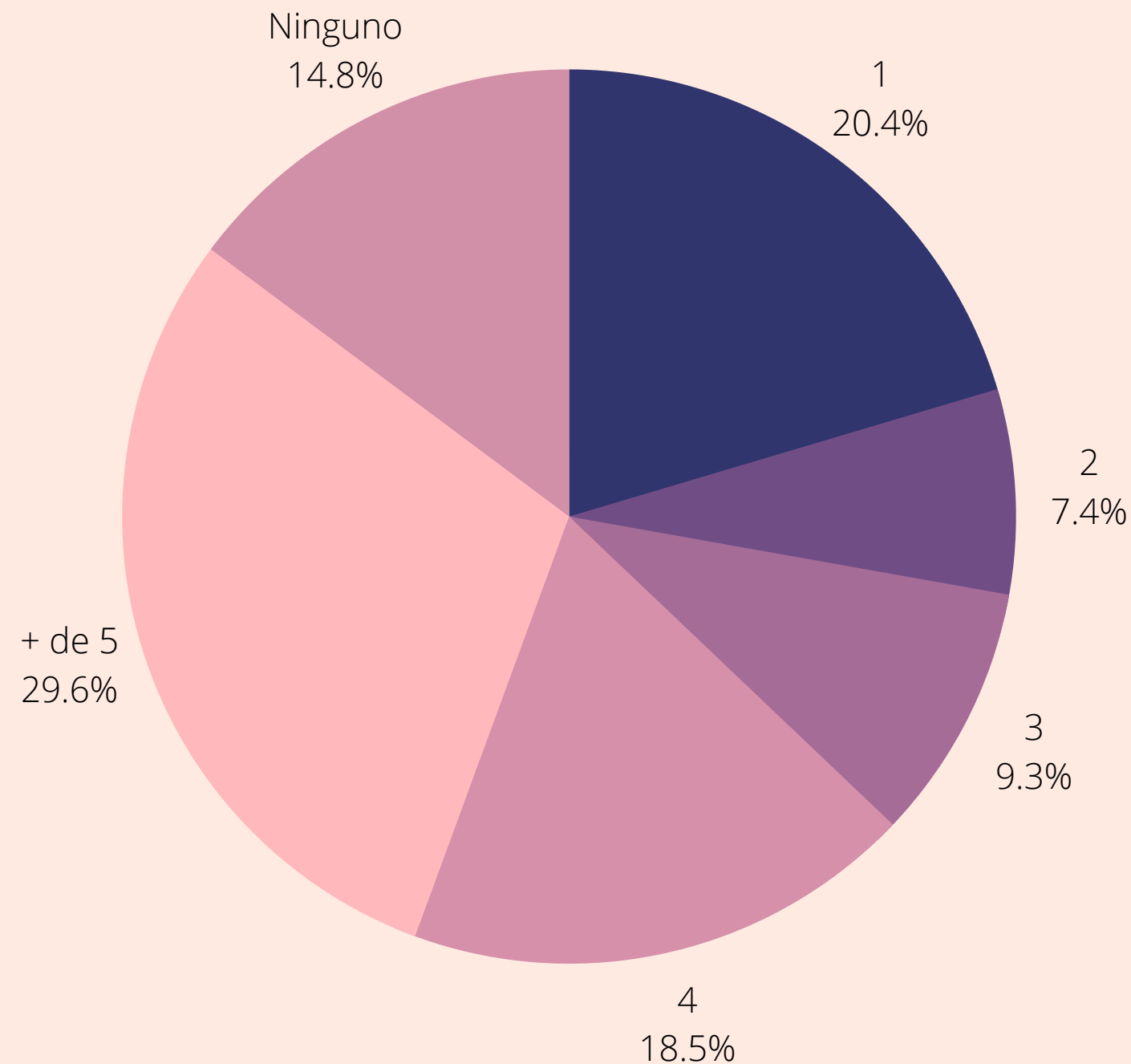
¿Quiénes participaron?

- Encuesta: 54 investigadoras con doctorado.
Entrevista: 10 investigadoras con doctorado
- Edad: 31 - 59, con un promedio de 43 años.
- Áreas: Antropología, Artes, Cs. Políticas, Comunicaciones, Derecho, Economía, Educación, Historia y Geografía, Linguística, Literatura, Psicología, Sociología, Trabajo Social.
- Zona geográfica: norte, centro y sur de Chile.

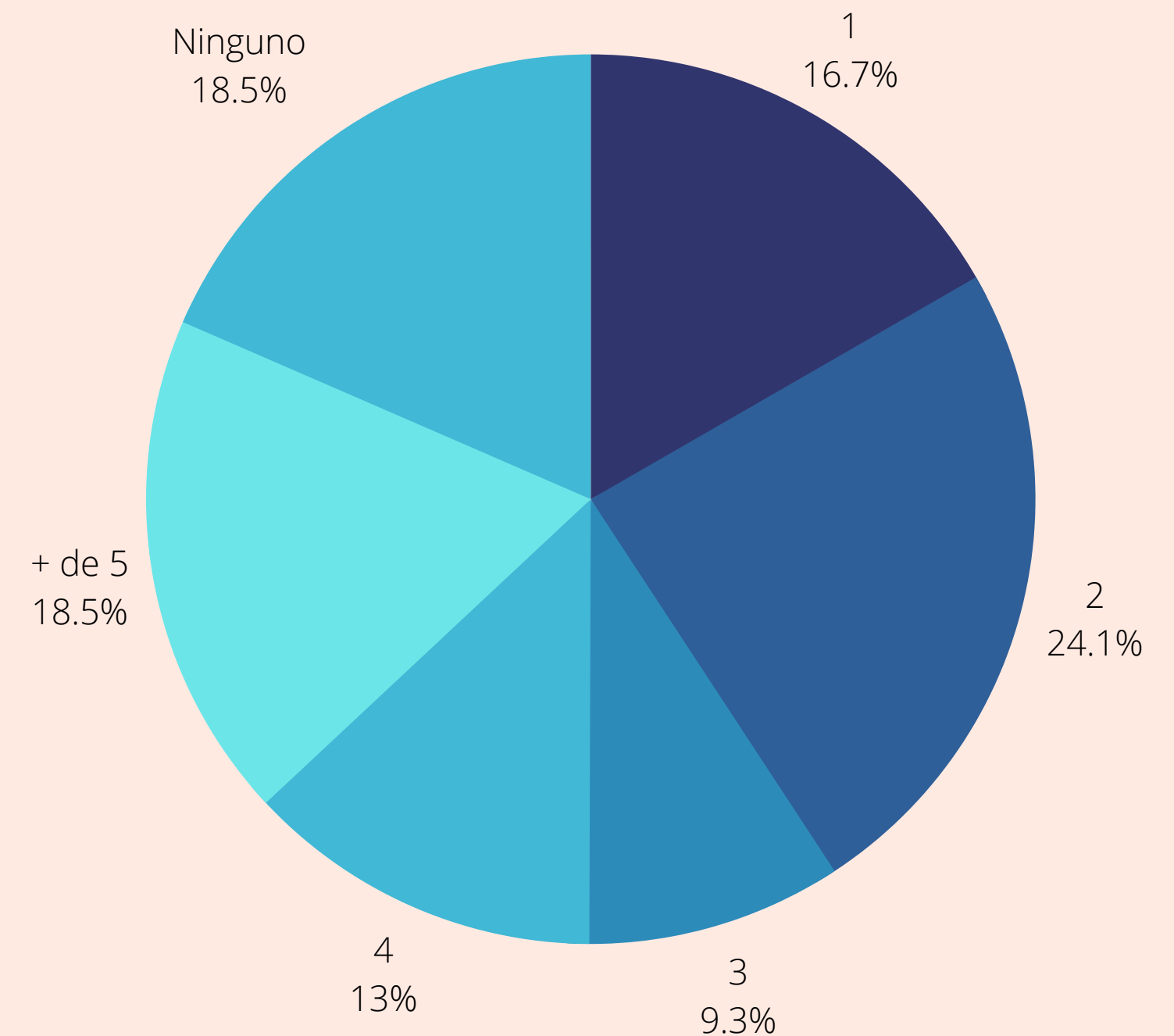


1- Productividad y Demandas Laborales

Entre los años 2017 y 2019, ¿Cuántos artículos en revistas científicas lograste publicar como autora y/o coautora?

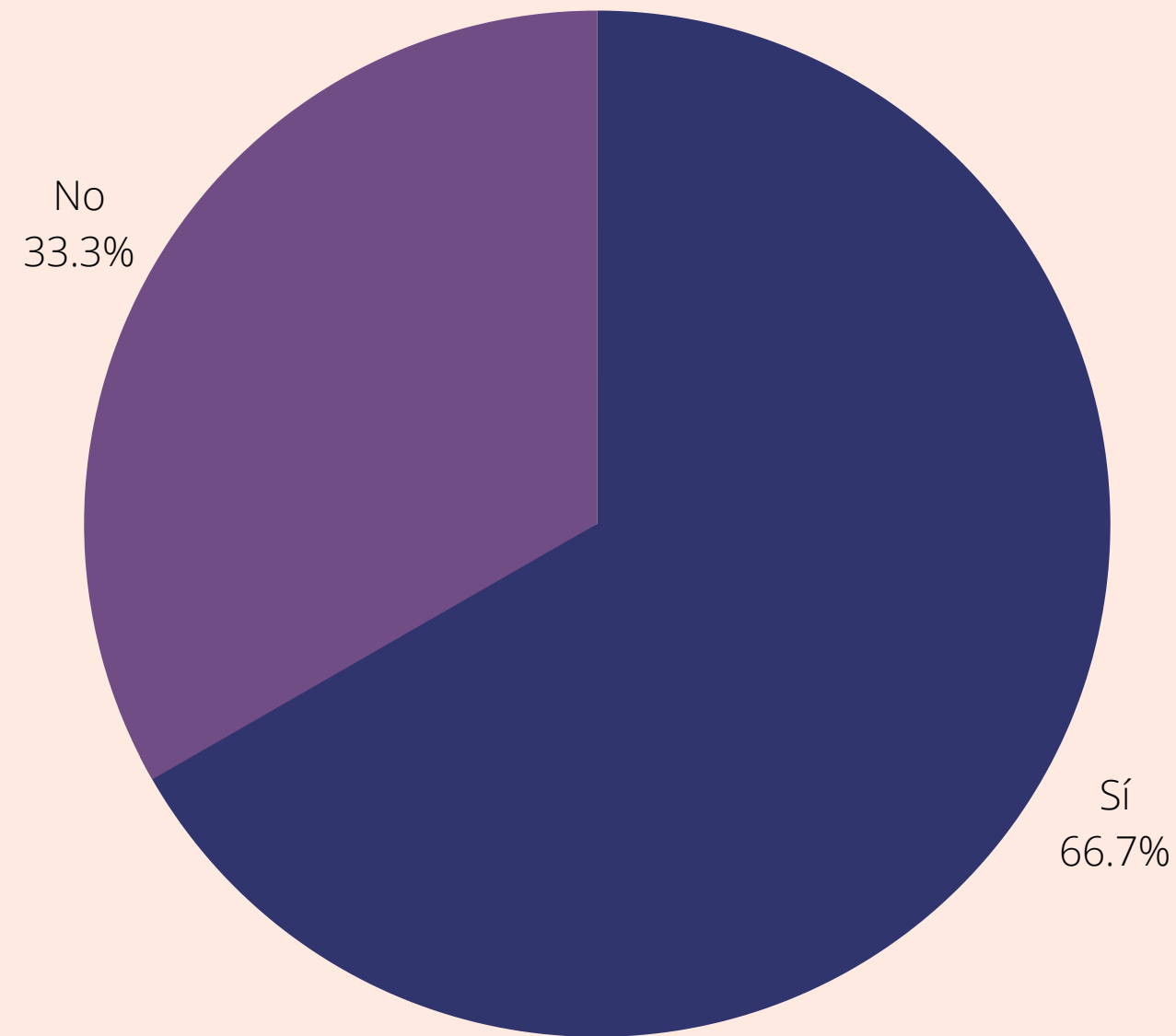


Desde el año 2020 hasta la fecha, ¿Cuántos artículos en revistas científicas has logrado publicar como autora y/o coautora?

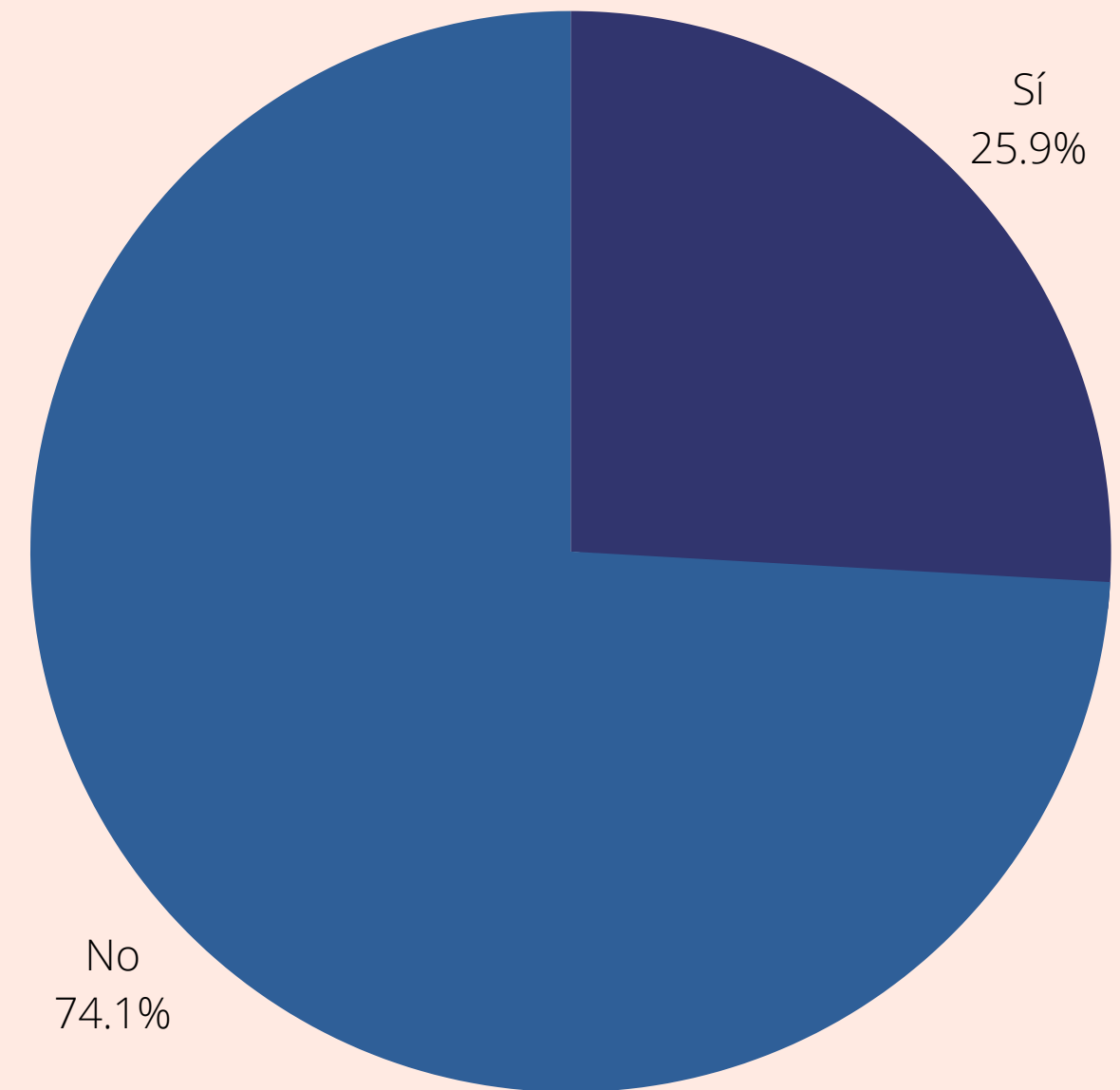


1.- Productividad y Demandas Laborales

¿Has postulado a algún fondo de investigación entre el año 2020 y 2021?

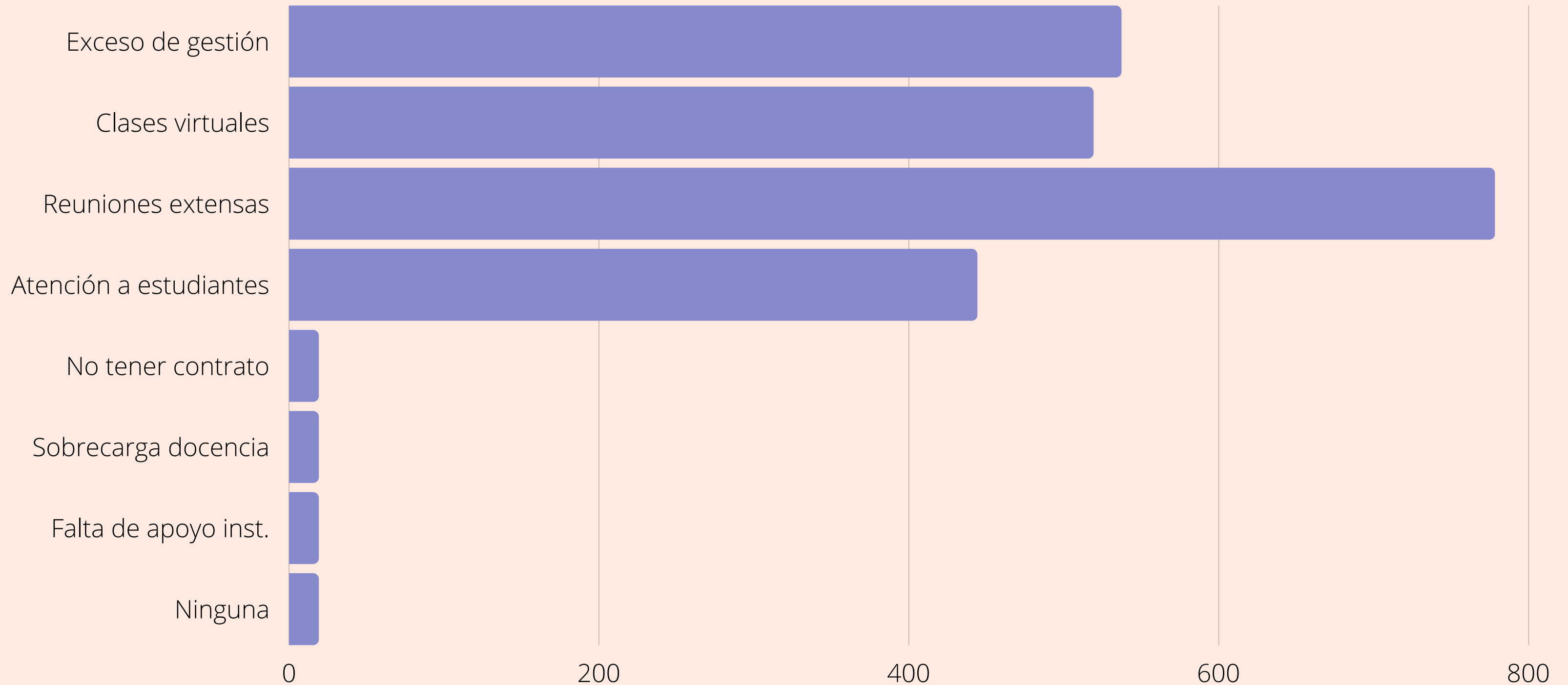


¿Te has adjudicado un fondo de investigación entre el año 2020 y 2021?



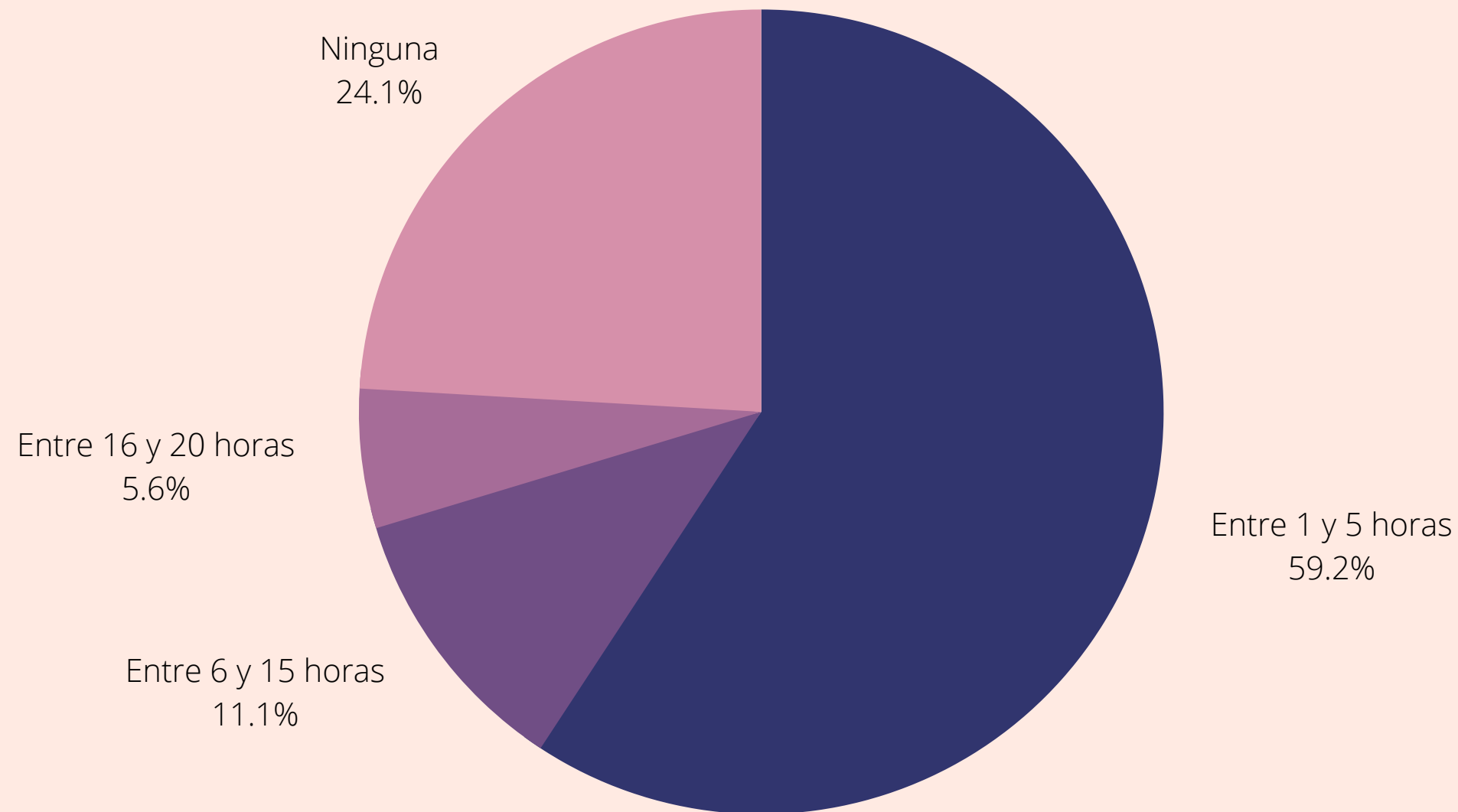
2.- Productividad y vida cotidiana

En tiempos de pandemia COVID- 19, ¿Consideras que algunas de estas situaciones laborales han intervenido en tu productividad científica?



2.- Productividad y vida cotidiana

¿Cuánto tiempo te queda para ocio en la semana durante la pandemia?



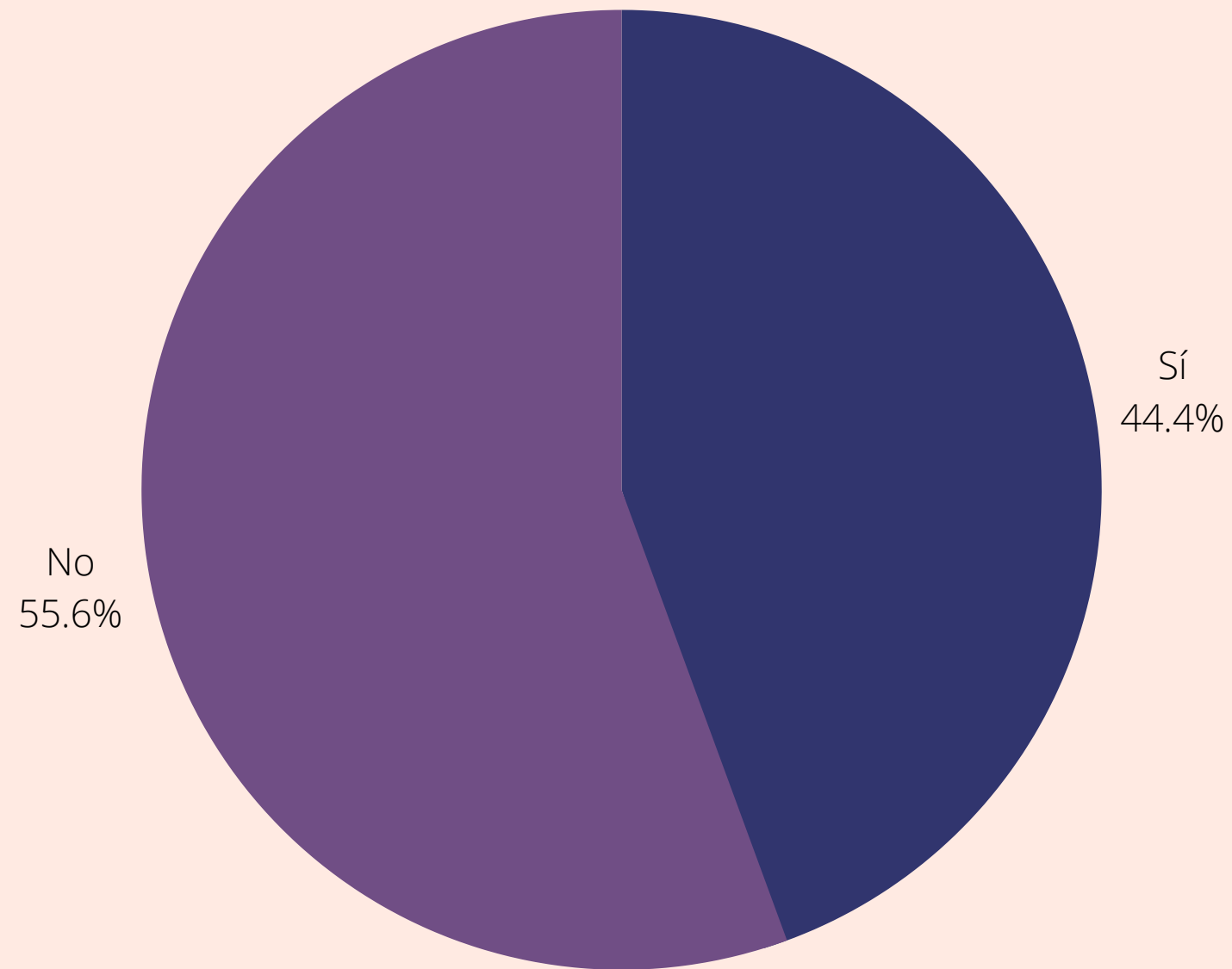
"...pero bueno tengo mi casa totalmente abandonada, de hecho por primera vez en mi vida estoy evaluando pedirle a alguien que me venga a ayudar a limpiar" E3

"Jamás volví a ver una película, no he visto a mis amigos, a nadie, excepto a gente que también tiene guagua y nos juntamos a hacer algo con los niños. Pero así como tiempo de ocio personal, no" E2

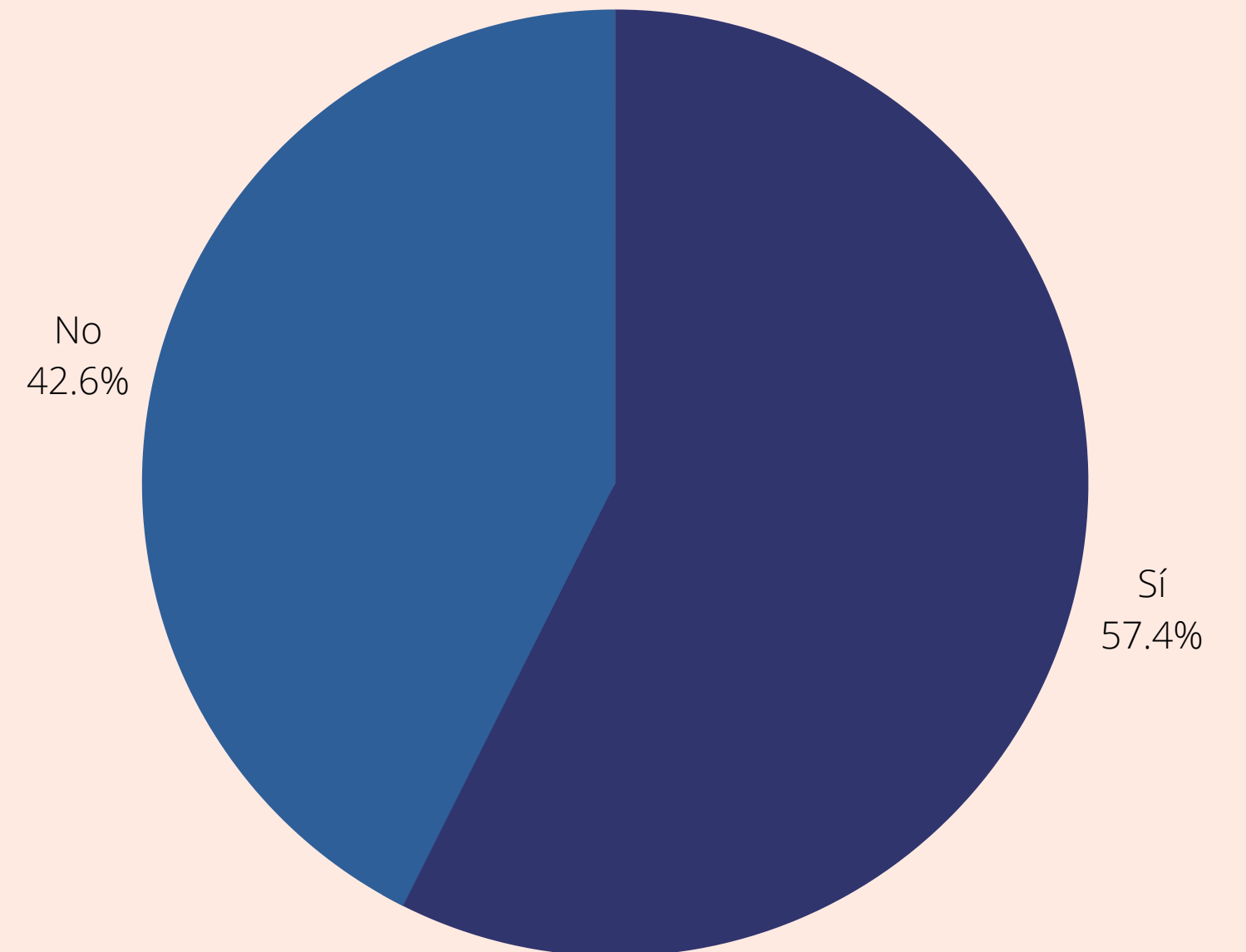
"en vez de leer el libro que quiero leer, porque estoy escribiendo una suerte de novela mía, lo uso en el jurado municipal o en no sé, o sino, ahora ponte tú, probablemente terminemos y me pongo a leer los avances de mis alumnos..." E11

3.- Valoración desde pares profesionales

¿Has sido discriminada en tu lugar de trabajo?



¿Has sentido discriminación por ser mujer en tu lugar de trabajo?



Conclusiones

- Las investigadoras han bajado su productividad en tiempos de pandemia: número de publicaciones científicas y de adjudicación a proyectos de investigación.
 - Las mujeres tienen poco tiempo para dedicarse a la investigación: reuniones, gestión, docencia y la falta de recursos tecnológicos y espacios físicos óptimos.
- El cuidado de hijos/as, labores domésticas y el cuidado a terceros, influye en la productividad.
- No hay tiempo para ocio: lo designan a funciones de investigación.
- Existe discriminación por ser mujer desde pares varones.





Muchas gracias

creyes@udd.cl
teresa.vernal@unab.cl

