

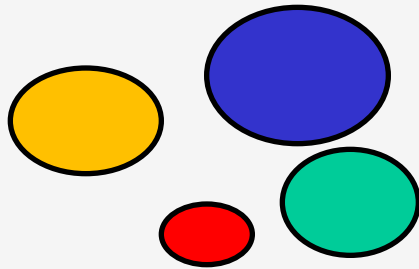
METODOLOGÍA DE CLASIFICACIÓN DE NIVELES SOCIOECONÓMICOS

Junio 2013

1. Definición de Indicador Socioeconómico

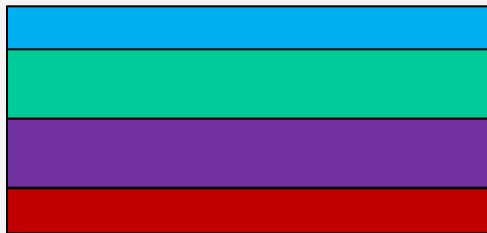
¿CLASES O ESTRATOS?

CLASES SOCIALES



- Se definen criterios fijos cualitativos.
- La población queda dividida en grupos separados.
- Luego se cuenta el n de cada clase.

ESTRATOS SOCIALES



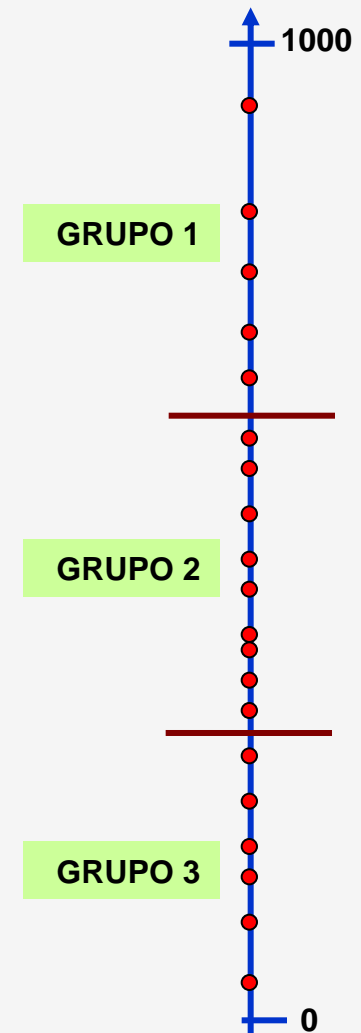
- Se definen un índice cuantitativo basado en muchas variables
- La población queda dividida en estratos contiguos
- Estos estratos se definen según cuantiles fijos.

La idea:

Se trata de asignar una puntuación a cada hogar, de modo que ellos puedan ordenarse de mayor a menor, de acuerdo a su “status socio-económico” (ISSE)



De este modo se podrán establecer cortes para dividir la población en estratos jerárquicamente ordenadas.



El Problema:

No existe ninguna *medida directa* del status socioeconómico (no es una variable observable).



Todos los estudios muestran que estas variables tienen relación con el ingreso, la calidad de la vivienda, el acceso a servicios básicos y de lujo, la posesión de bienes en el hogar y el nivel educacional y rango ocupacional del PSH

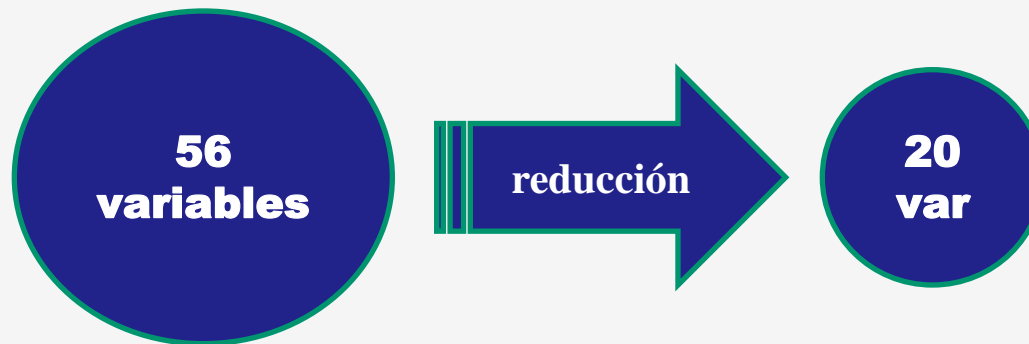
3.200 encuesta en 32 ciudades a lo largo de todo Chile



TAMAÑO CIUDAD	N° Ciu	Hab (millones)	%	N muestra	N° ciudades
Más de 500 mil	3	7,8	45%	1.200	3 ciudades (600, 300, 300)
Entre 100 - 500 mil	22	4,6	26%	960	12 (80 x ciudad)
Entre 20-100 mil	88	3,3	19%	720	9 (80 x ciudad)
Menos de 20 mil	178	1,7	10%	320	8 (40 x ciudad)
TOTAL	291	17,4	100%	3.200	32 ciudades

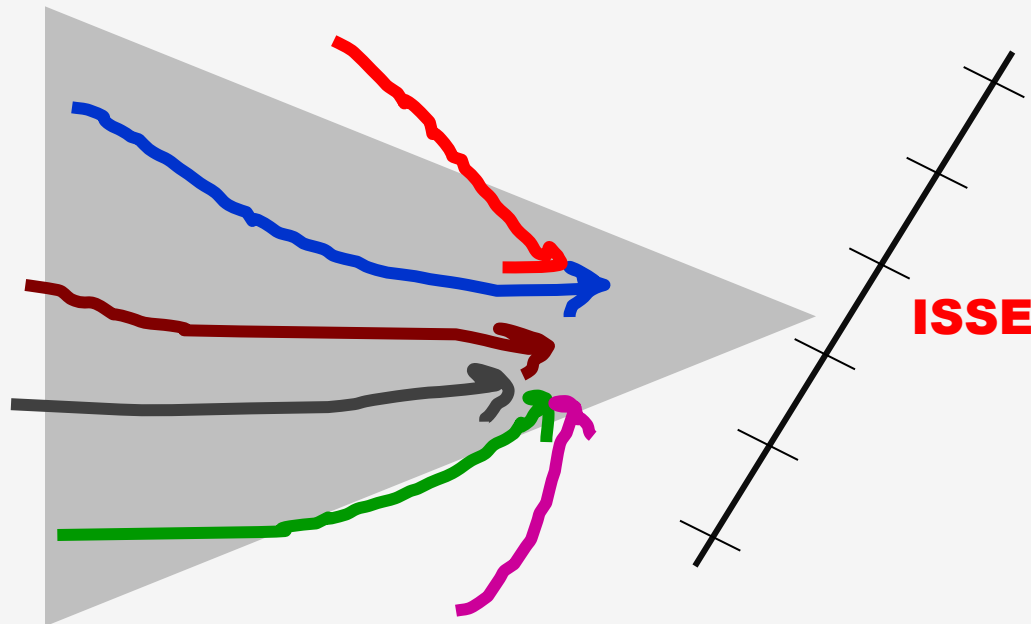
DEFINICION Y PREPARACION DE VARIABLES

- Se **construyeron índices** aprovechando los estudios anteriores
 - SUMA de variables (ejemplo: el total de bienes o el acceso al total de servicios básicos o de “lujo”)
 - CONCATENACION de variables (ejemplo la actividad, tipo de trabajo, ocupación y tamaño de la empresa que trabaja, se concatenan en la jerarquía ocupacional)
 - CUANTIFICACION de variables nominales (materiales de las paredes, piso y techo de la vivienda).
- Todas las variables se llevaron por lo tanto a **escalas numéricas** para mejorar la calidad del análisis y del índice final.



CONSTRUCCION DEL INDICE DE STATUS SOCIO-ECONOMICO (ISSE)

- Con las 20 variables anteriores se realizó un análisis factorial métrico (componentes principales con matriz de correlaciones).
- La primera componente es la que contiene mayor varianza común y maximiza la correlación con todas las variables. Es el índice óptimo de status socioeconómico



SELECCIÓN DE LAS VARIABLES PARA EL INDICE ISSE

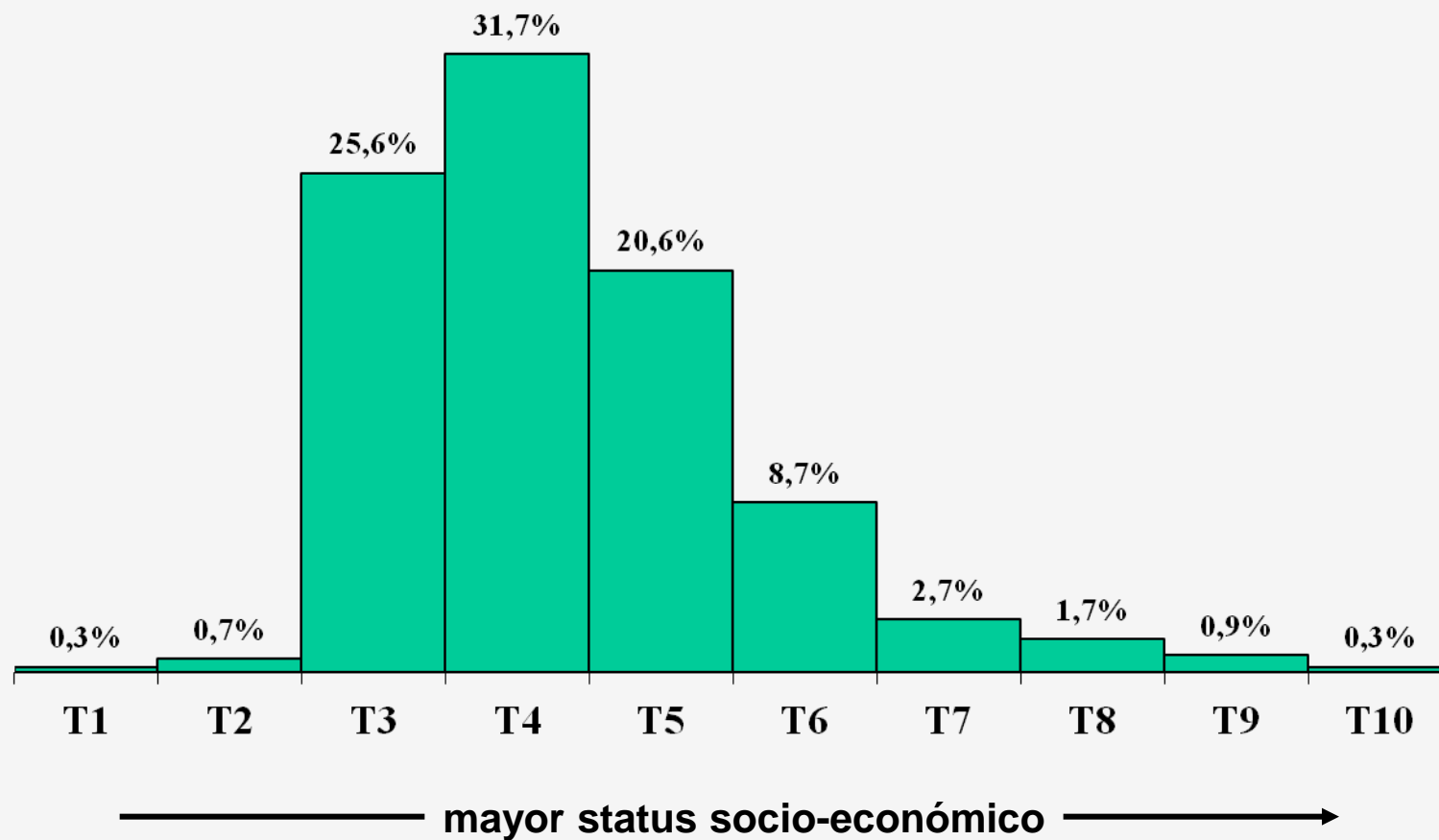
N	descripción	Comentarios	Correlación con ISSE	ANOVA con GSE
1	Cantidad de Bienes en el hogar (sin estufa a gas)	14 var	0.83	1.490
2	Puntaje por servicios de lujo que dispone el hogar	6 var	0.79	1.357
3	Ingreso total del hogar (completada NR)	codif	0.77	1.339
4	Jerarquía según estudios PSH	3 var	0.67	663
5	Cantidad de autos de uso particular en el hogar		0.65	612
6	Cantidad de baños en el hogar		0.62	600
7	Puntaje total según Calidad de la Vivienda	4 var	0.58	537
8	Jerarquía según ocupación PSH (completada NR)	4 var	0.56	384
9	Puntaje por servicios básicos que dispone el hogar	4 var	0.53	497
10	Material del techo de la vivienda	codif	0.53	376
11	Cantidad de piezas en el hogar		0.50	255
12	Posee una segunda vivienda de veraneo		0.49	490
13	Material de las paredes exteriores de la vivienda	codif	0.45	279
14	Material del piso de a vivienda	codif	0.30	179

**VARIABLES
NO
INCLUIDAS
EN EL
INDICE**

15	Nº de años de estudio PSH (Hubo mucha NR: 170 casos)
16	Cantidad de dormitorios
17	Cantidad de ampolletas
18	% de personas que aportan ingresos en el hogar
19	Cantidad de duchas en el hogar
20	Indice de hacinamiento

INDICE OPTIMO DE STATUS SOCIOECONOMICO

DISTRIBUCION DE FRECUENCIAS



LOS CRITERIOS DE CORTE

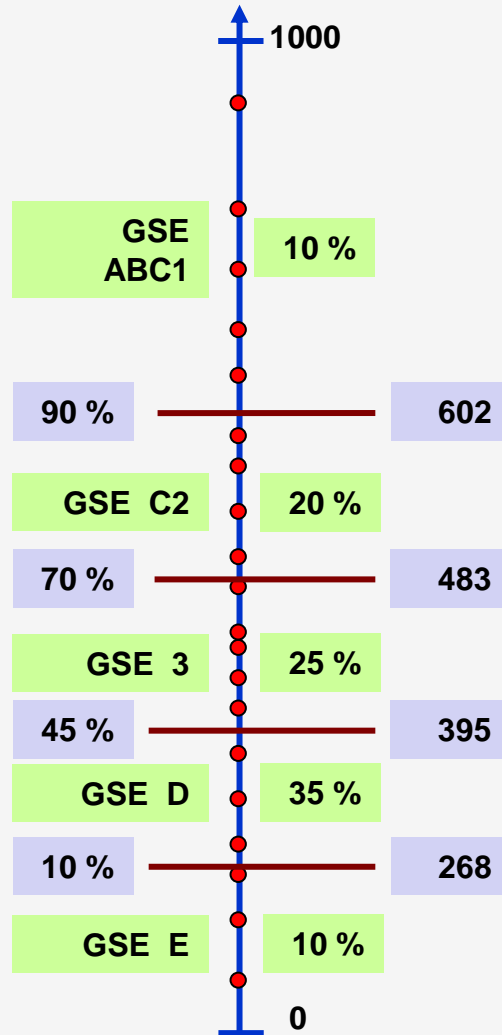
- Esto se consigue construyendo la curva de puntajes acumulativa de todos los hogares del **Gran Santiago**, pues así se hizo antes (cortes según los cuantiles 10, 45, 70, 90).
- De este modo el nuevo índice AIM será coherente con la historia, y producirá resultados equivalentes a las antiguas clasificaciones, aún la descripción de los grupos cambia y se se actualiza.

Estadísticos

Score socioeconómico óptimo en Gran Stgo

Percentiles	10	268,4
	45	394,7
	70	482,9
	90	602,2

LLENANDO LA PROPUESTA INICIAL



APLICACIÓN DE LOS CORTES A TODO EL PAÍS

Aplicando la clasificación descrita a la base censal del INE, correspondiente a todos los hogares del país, se obtiene la siguiente distribución:

GSE	Gran Santiago	Total País 2002
ABC1	10 %	5,4 %
C2	20 %	12,1 %
C3	25 %	19,2 %
D	35 %	41,1 %
E	10 %	22,4 %

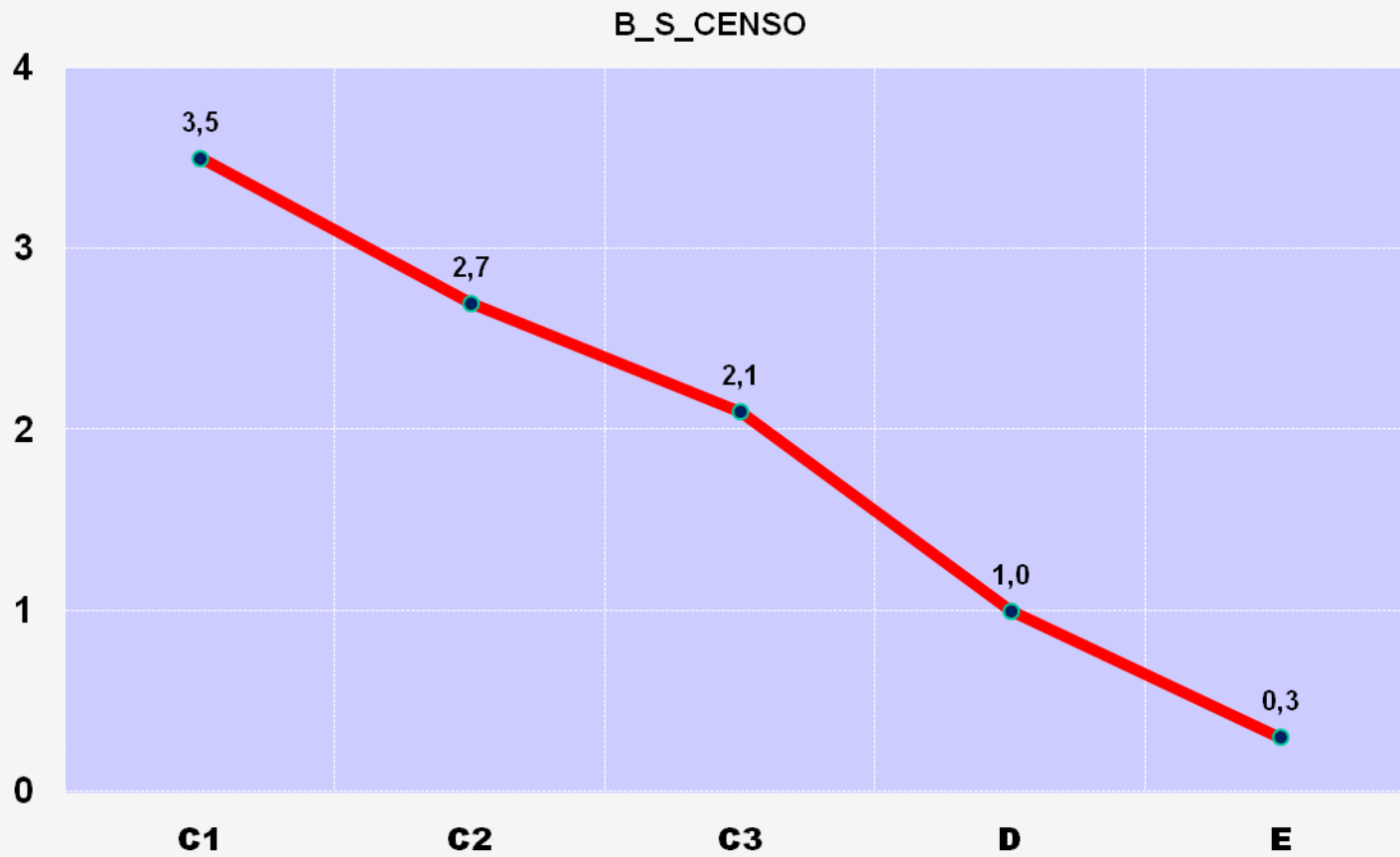
2. Aplicación práctica a las encuestas

VARIABLES DEL CENSO 2012

NOTA: el censo 2012 identifica el Principal Sostenedor del Hogar

BIENES - SERVICIOS (4)	<ul style="list-style-type: none">• Telefono fijo• Vehiculo motorizado• Internet• Servicio domestico
CALIDAD VIVIENDA	<ul style="list-style-type: none">• Tipo vivienda• Material paredes• Material techo• Material piso
SERVICIOS BASICOS QUE DISPONE	<ul style="list-style-type: none">• Electricidad• Agua caliente• WC• Gas/Electr para cocinar
NIVEL DE ESTUDIOS PSH	<ul style="list-style-type: none">• Nivel que cursó• Años que cursó
ACTIVIDAD PSH (no se usa)	<ul style="list-style-type: none">• Solo actividad, no hay categoría ocupacional

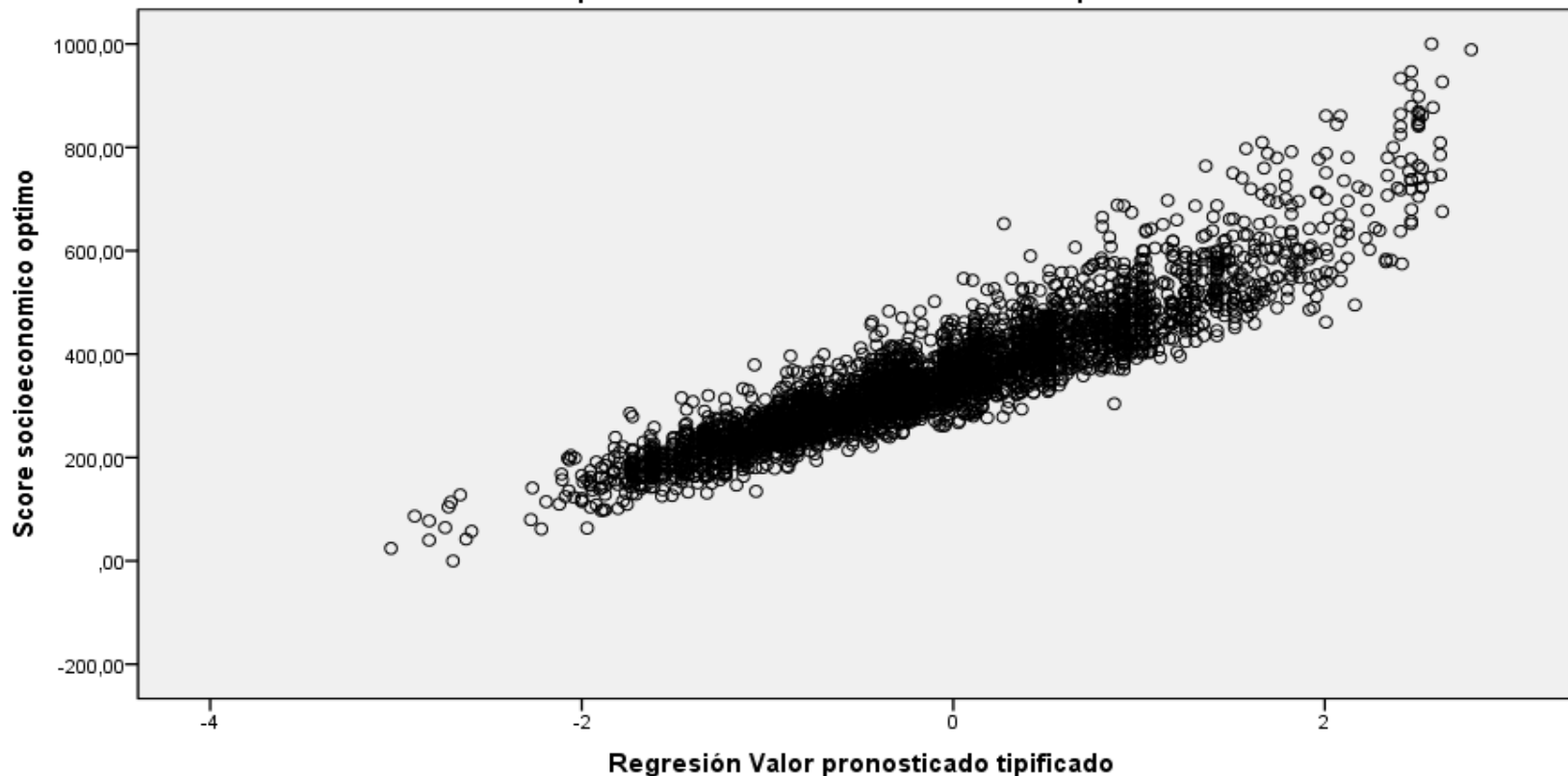
INDICADOR DE BIENES Y SERVICIOS CENSO 2012



ESTIMACION DEL GSE CON LAS VAR DEL CENSO 2012

Gráfico de dispersión

Variable dependiente: Score socioeconómico óptimo



Casos ponderados por PESO

Correlacion entre el isse y el indice censal = 0,9

**LA GRAN
VENTAJA**

PODEMOS CLASIFICAR
CUALQUIER COMUNA, BARRIO O
MANZANA DEL PAIS

Colocar aquí un mapa de
stgo coloreado por GSE

TABLA DE EDUCACION Y OCUPACION PSH

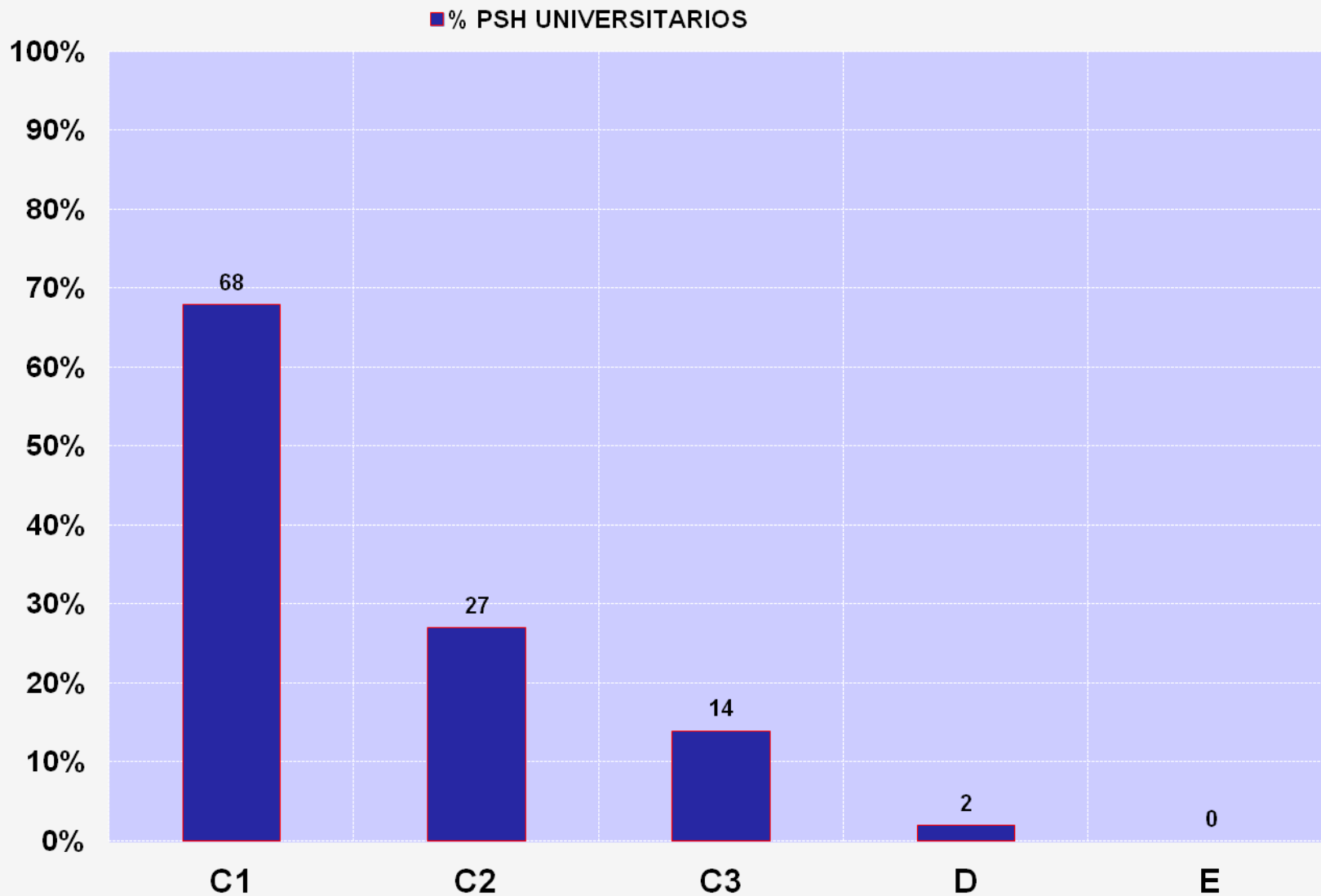
USO PRACTICO: TABAL USUAL COMBINADA CON GSE CENSAL

Jerarquia Ocupacional PSH		Nivel de Estudios Principal Sostenedor del Hogar						
Trabajadores Dependientes o asalariados	Trabajadores por cuenta propia, Independientes, Patrones	Sin Estudios / Basica Incompleta	Basica Completa	Humanidades o Media Incompleta	Humanidades o Media Completa	CFT o Inst Prof Incompleto	CFT o Inst Prof Completo / Univ Incompleta	Universitaria Completa o Más
Servic Domestico	No Trabaja	E	E	E	D	D	D	D
Trabajos menores ocasionales	Trabajos Informales	E	E	D	D	D	D	C3
Oficio menor no calificado	Comercio ambulante	E	D	D	D	D	D	C3
Jubilado		E	D	D	D	D	C3	C3
Obrero calificado	Micro-empresario	D	D	D	D	D	C3	C3
Empleado medio-bajo	Profes indep de carreras tecnicas	D	D	D	C3	C3	C2	C2
Ejecutivo medio empre grande	Profes indepiente universitario	C3	C3	C2	C2	C2	C2	C1
Alto ejecutivo	Dueño de empresa grande o mediana	C1	C1	C1	C1	C1	C1	C1

3. Caracterización GSE: ejemplos destacados

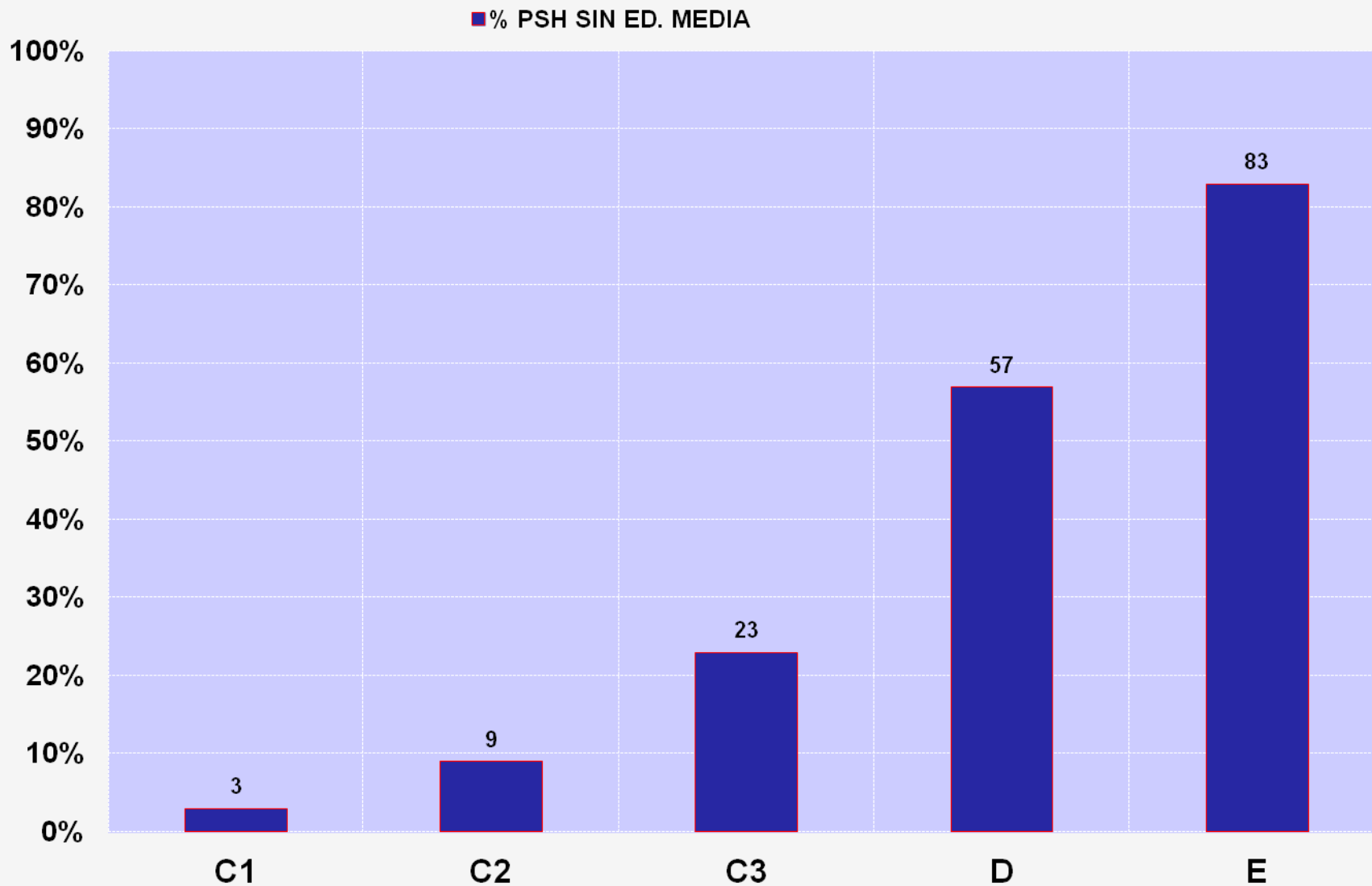
% PSH CON ESTUDIOS UNIVERSITARIOS

COMPARATIVO 2002 - 2012



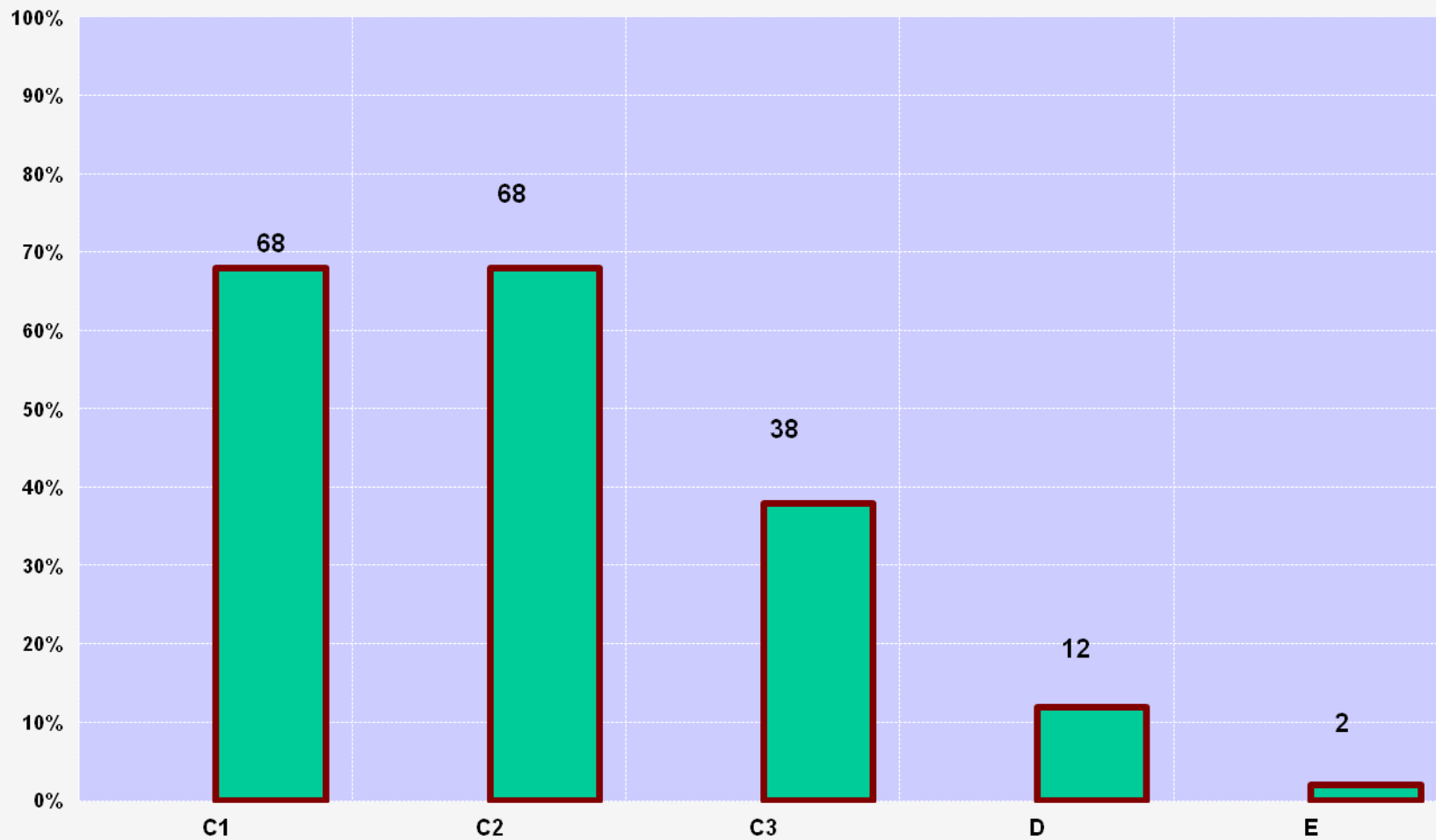
% PSH QUE NO TERMINARON LA EDUC. MEDIA

COMPARATIVO 2002 - 2012



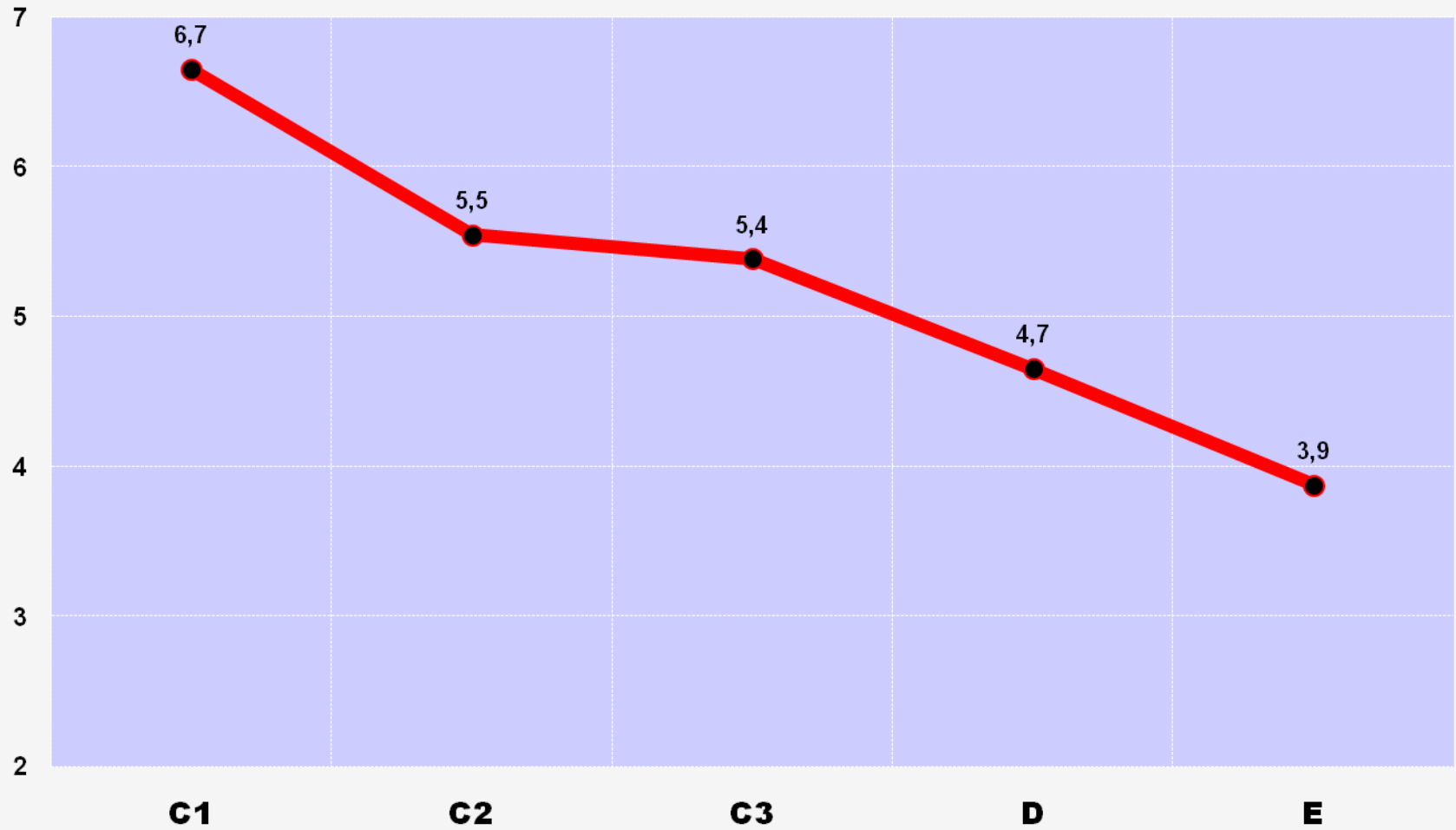
% PSH QUE SON EMPLEADOS O PROFESIONALES

% EMPLEADOS/PROFESIONALES 2012



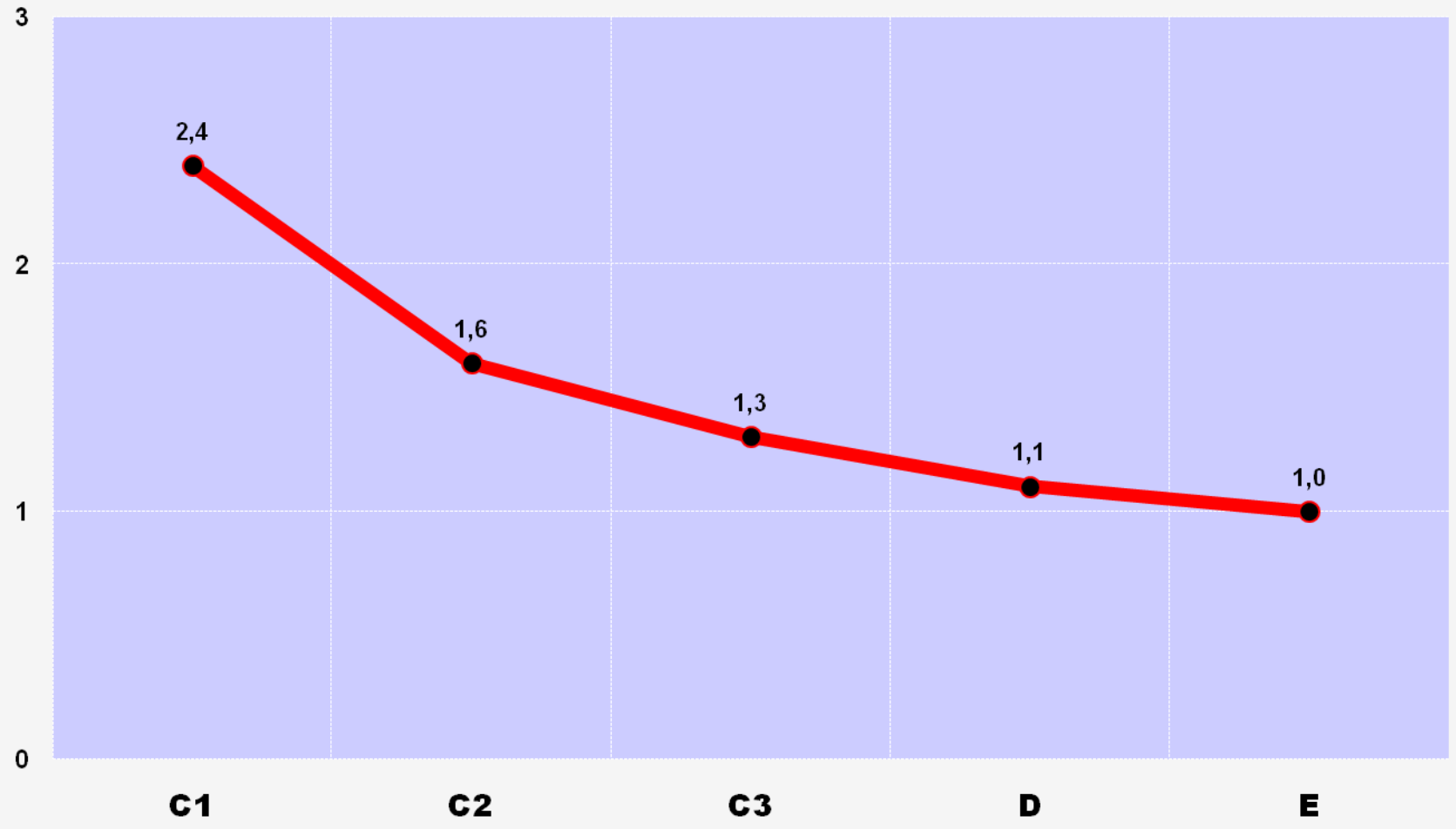
CANTIDAD DE PIEZAS EN EL HOGAR

CANTIDAD DE PIEZAS DE LA VIVIENDA



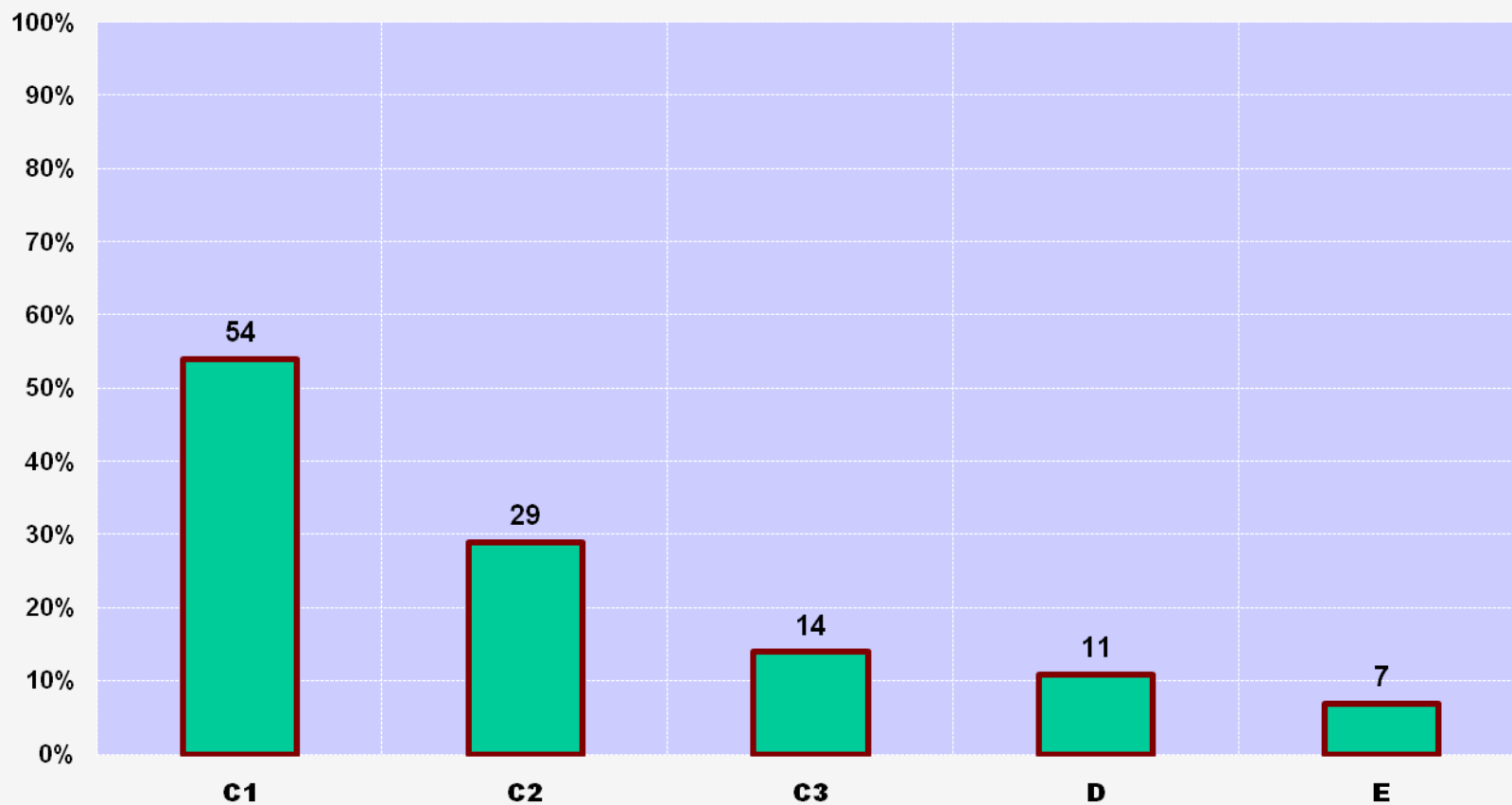
CANTIDAD DE BAÑOS EN EL HOGAR

CANTIDAD DE BAÑOS EN LA VIVIENDA



DISPONE DE SUMINISTRO CONTINUO DE GAS

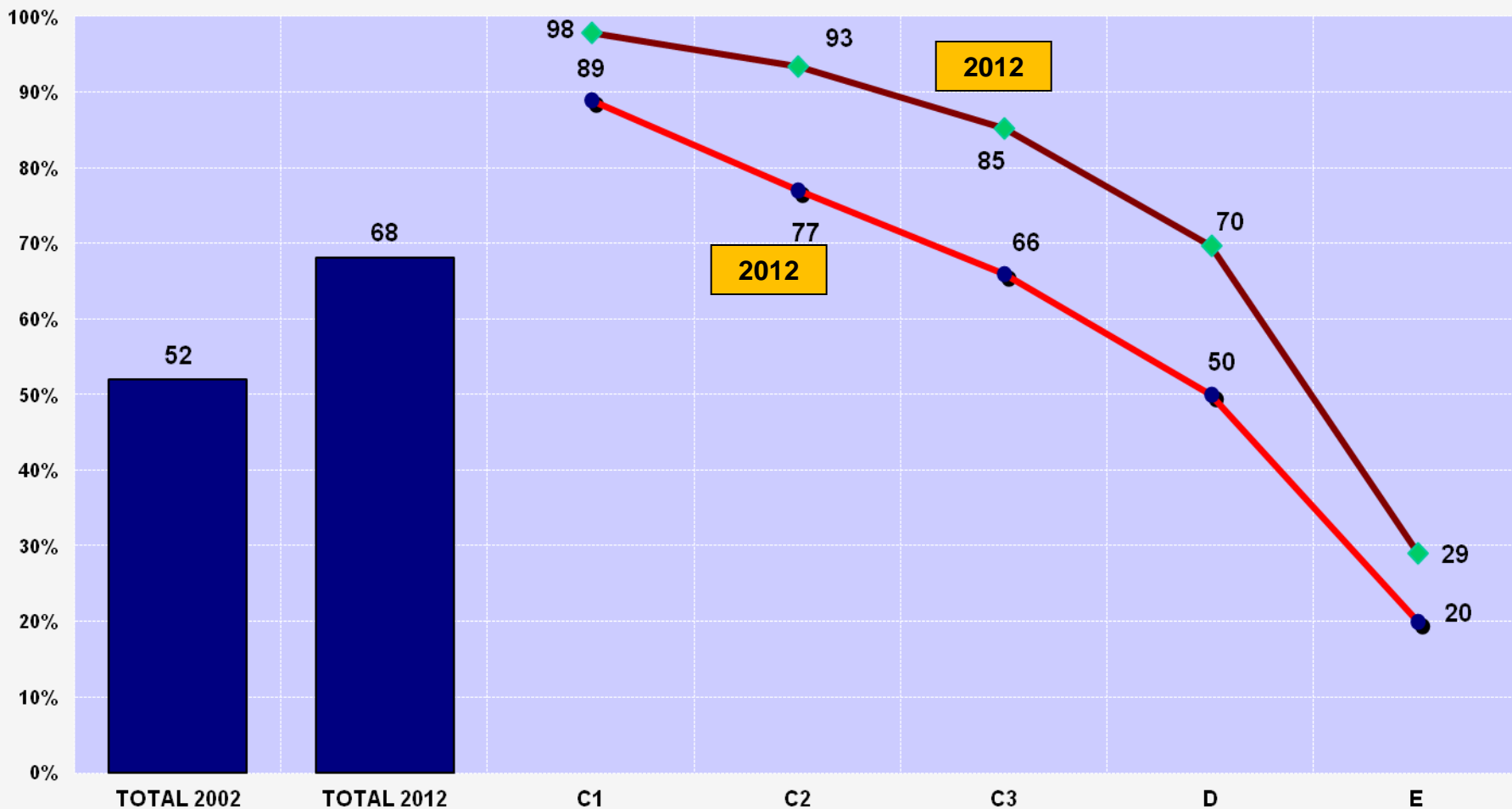
% HOGARES CON GAS DE CAÑERÍA/ESTANQUE



% HOGARES CON PAREDES DE ACERO - HORMIGON - LADRILLO

COMPARATIVO 2002- 2012

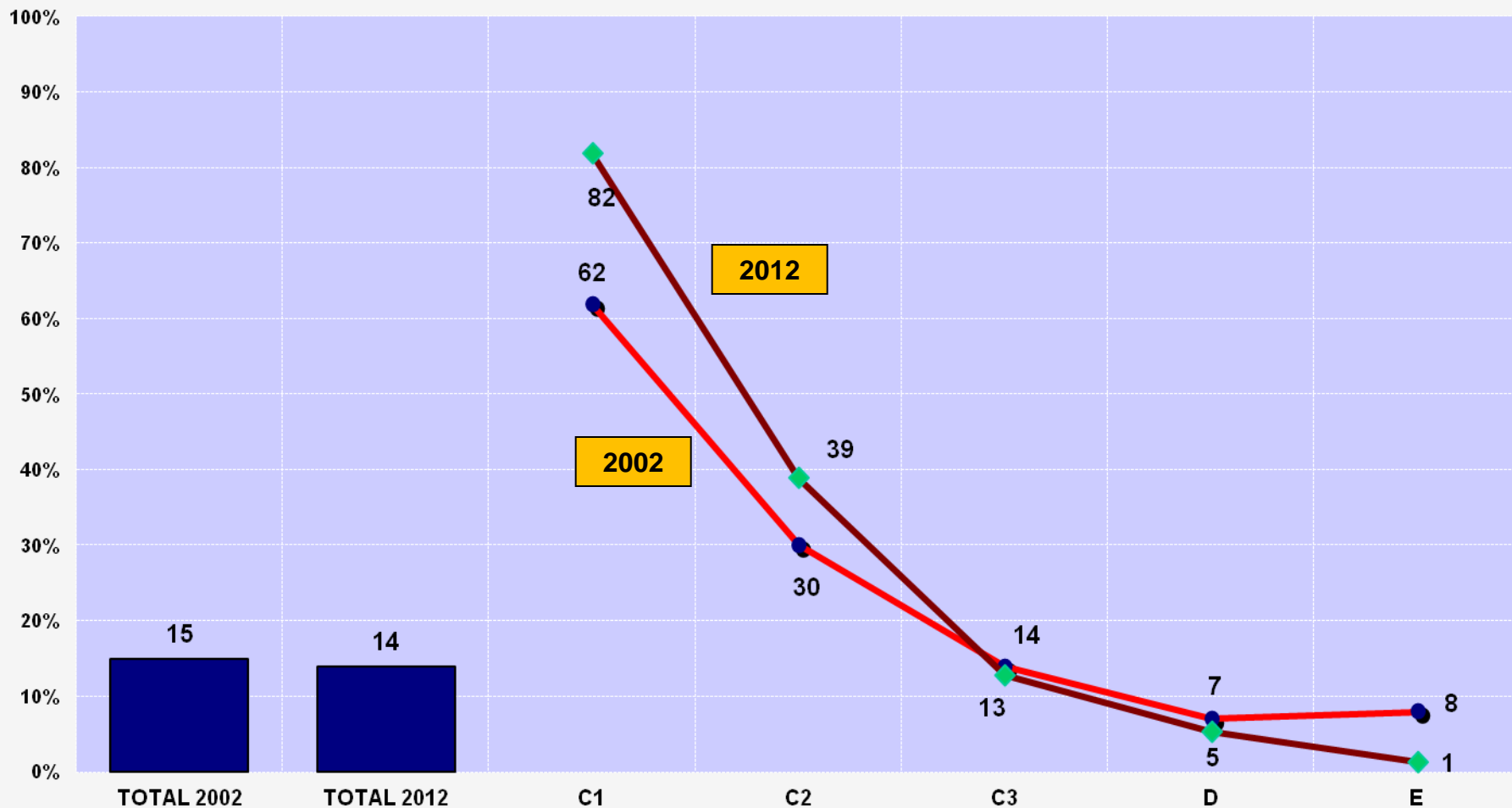
% PAREDES DE ACERO-HORMIGÓN, LADRILLO.



% HOGARES CON TECHO DE TEJAS-TEJUELAS-LOSA

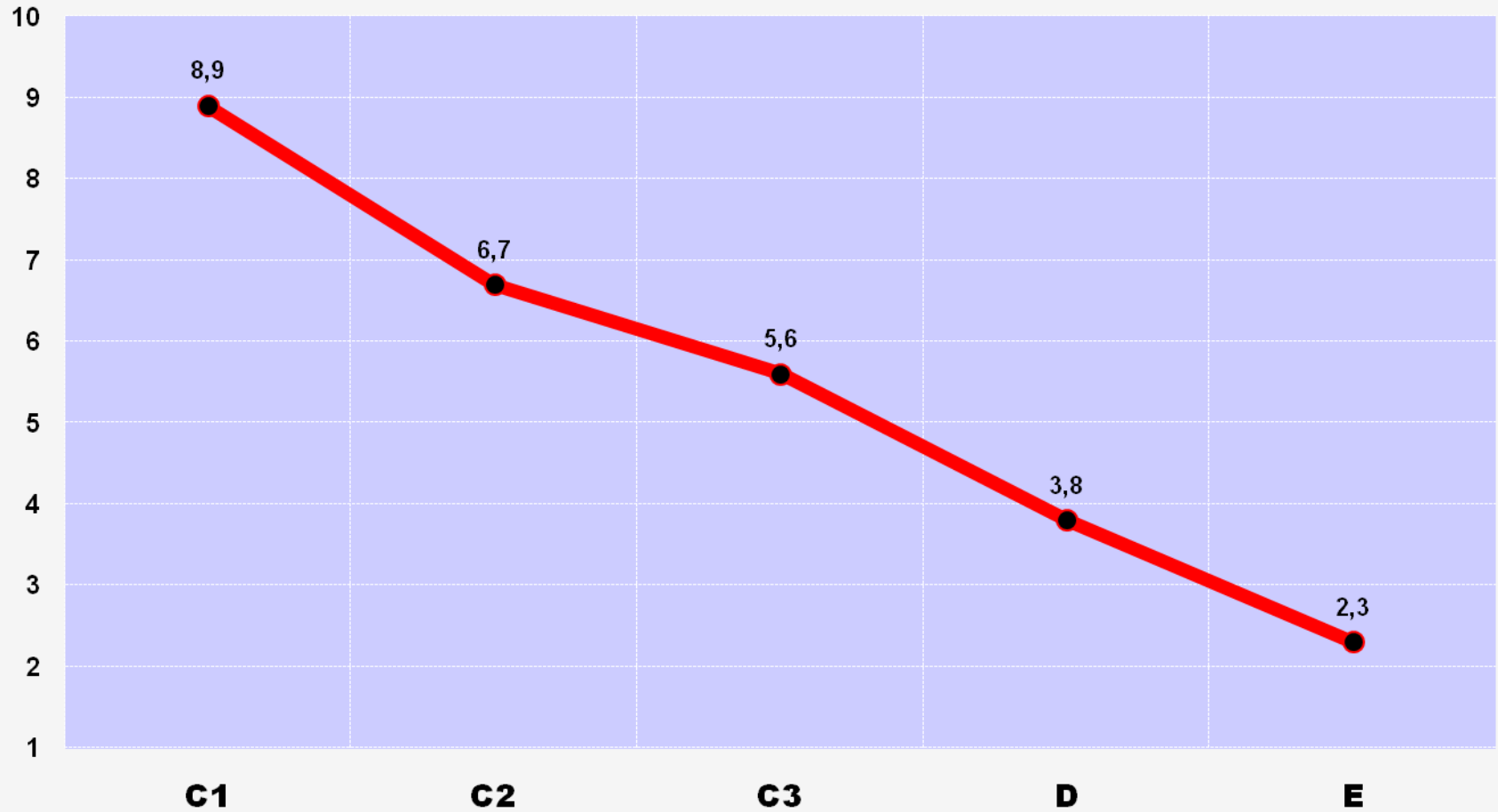
COMPARATIVO 2002- 2012

% TECHO DE TEJAS, TEJUELAS, LOSA.



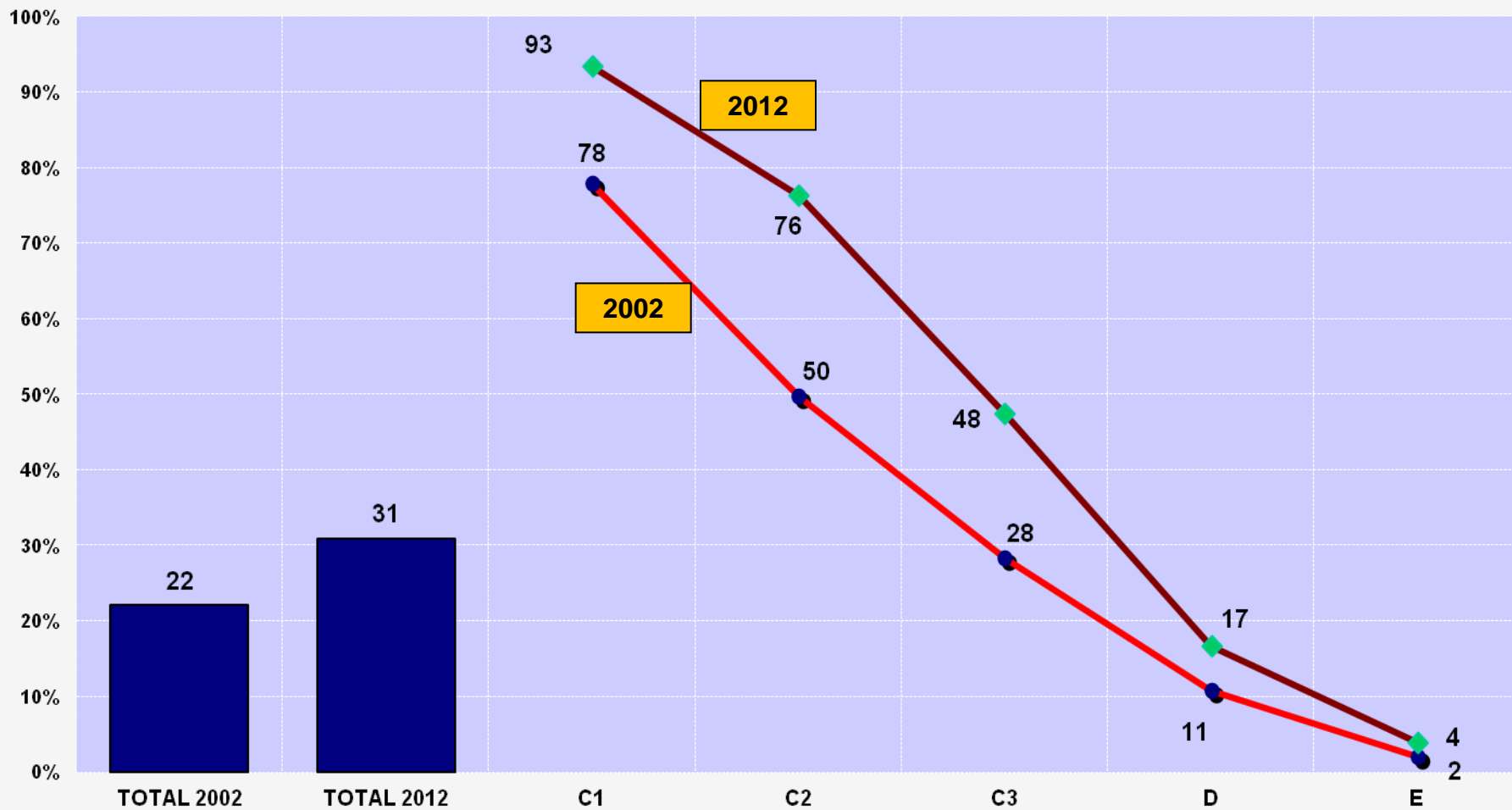
PROMEDIO DE BIENES EN EL HOGAR

PROMEDIO DE BIENES



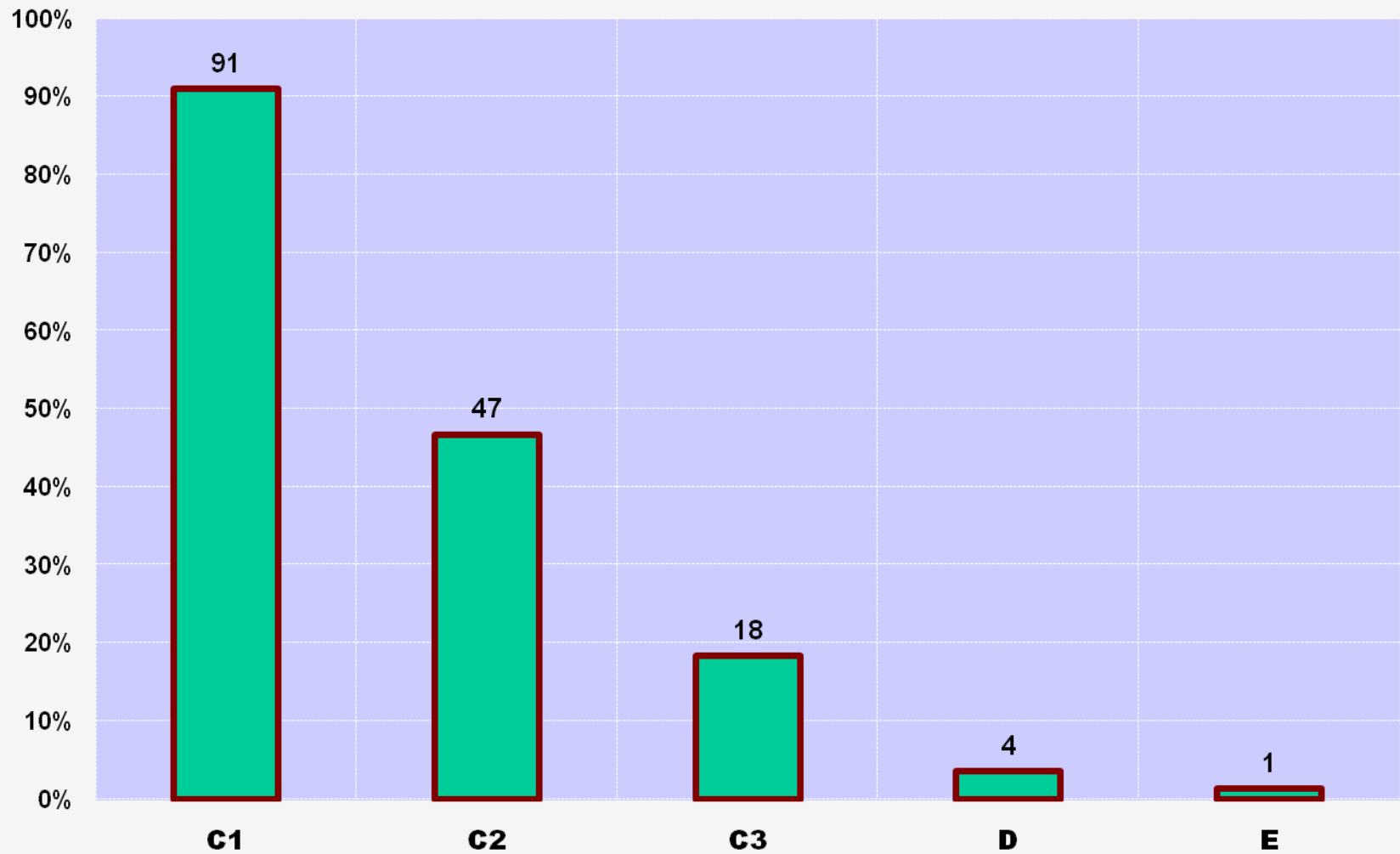
TENENCIA AUTOMOVIL PARTICULAR

COMPARATIVO 2002 - 2012



TIENE CUENTA CORRIENTE EN UN BANCO

TIENE CUENTA CORRIENTE EN UN BANCO



FIN